

Vlastnosti

Vzduchová clona Minibel je vhodná pro instalace, u nichž je umožněno otevření malých dveří nebo okýnka pro údržbu klimatizace uvnitř. Je tedy ideálním doplškem k udržení teploty v zařízeních, jako jsou kiosky, servisní okna, jako jsou mýtné kabiny, rychlé oběrstvení nebo benzinové stanice. Kromě toho můžete zvolit model "E", který zahrnuje vytápění.

Jedná se o úspornou vzduchovou clonu, která dokonale uspokojí vaše potřeby v oblasti klimatu a pohodlí v práci.

Může být také použita jako elektrický ohřev pro vyšší vstupy s cílem poskytnout hřejivé přivítání.



- Samonosná konstrukce pláště z pozinkované ocelové desky, ve standardu nalakované epoxy-polyesterovou bílou barvou RAL9016. Jiné barvy jsou dostupné na vyžádání.
- Výstupní lopatky z eloxovaného hliníku s profilem ve tvaru křídla.
- Kompaktní axiální ventilátory, nízká hlounost.
- Typ "E" s elektrickou stínou součástí. Typ "A" bez ohřevu, pouze vzduch.
- Vestavný přepínač pro ovládání ventilace a topení.
- Integrovaný připojovací 1,5 m dlouhý kabel. Větrný podpěry na stěnu.

Specifikace

50Hz

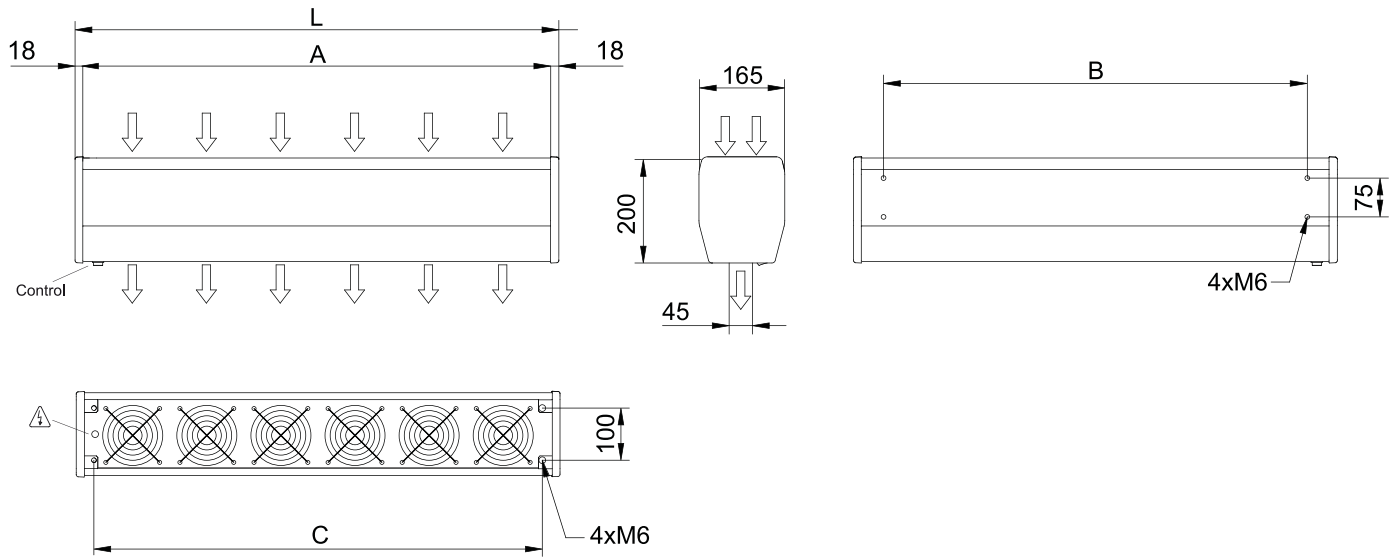
Neohřevaná

Model	(m ³ /h)	(m)
MIN 600 A	1,8	
MIN EC 600 A	2	
MIN 900 A	1,8	
MIN EC 900 A	2	

Elektrický ohřev

Model	(m ³ /h)	(kW)	(m)
MIN 600 E230	1,8		
MIN EC 600 E230	2		
MIN 900 E230	1,8		
MIN EC 900 E230	2		

Rozměry



	L	A	B	C
MIN 600	636	600	520	566
MIN 900	936	900	820	866